

fair informiert



Das neue ENVESTA Kundenportal

Bonus

Unter allen
Neuregistrierungen
zwischen

15.04.2026 & 01.06.2026

verlosen wir sieben
tolle regionale
Preise.

Ausgabe 33 / April 2026

DAS KUNDENMAGAZIN
Ihres regionalen fairsorgers

informiert Sie 2 x jährlich
über aktuelle Neuigkeiten zu
den Themen Strom, Strom sparen,
regenerative Energien etc.



Viel Spaß beim Lesen!

**Offene Stellen:
Ihre Job-Chance
bei ENVESTA**

Seite 3

**So sorgt ENVESTA
für eine zuverlässige
Energieversorgung**

Seite 4

Geschätzte Kundinnen und Kunden!

Der Frühling ist eine Zeit des Aufbruchs. Die Tage werden länger, das Licht kehrt zurück – und mit ihm oft auch die Motivation, Dinge neu zu denken. Das gilt nicht nur für persönliche Gewohnheiten, sondern auch für unser Energiesystem.

Wir laden Sie in dieser Ausgabe des *fair informiert* ein, Ihren eigenen Stromverbrauch genauer unter die Lupe zu nehmen. Unser Alltags-Quiz auf den **Seiten 10/11** zeigt, wie viel Energie scheinbar kleine Gewohnheiten tatsächlich brauchen – und wo sich mit wenig Aufwand einiges sparen lässt.

Frische Energie gibt es auch ganz wörtlich: Auf den **Seiten 6/7** haben wir Ideen gesammelt, wie Sie vital und mit neuer Kraft in den Frühling starten können.

Und schließlich werfen wir einen Blick auf das neue Elektrizitätswirtschaftsgesetz. Was sich dadurch für Sie ändert und warum mehr Transparenz und Flexibilität für Kundinnen und Kunden wichtig sind, lesen Sie auf den **Seiten 8/9**.

Viel Freude beim Lesen und einen energiegeladenen Start in die warme Jahreszeit!



ING. CHRISTOPH HELL

Mehr Überblick. Weniger Aufwand.

MIT DEM ENVESTA KUNDENWEBPORTAL HABEN SIE IHRE ENERGIEANGELEGENHEITEN BEQUEM IM GRIFF – WANN UND WO SIE MÖCHTEN.

Als moderner Energiedienstleister steht die ENVESTA GmbH für Service, Transparenz und Komfort.

Unser Kundenwebportal ist Ihre zentrale Anlaufstelle rund um Ihre Energieversorgung: Sie greifen jederzeit auf Verträge, Rechnungen und Ihren Verbrauch zu und erledigen Anliegen wie Datenänderungen oder Anpassungen von Teilzahlungsbeträgen schnell und unkompliziert online.

So behalten Sie alles im Blick, sparen Zeit und reduzieren den Papieraufwand.

Wichtiger Hinweis: Kundinnen und Kunden, die bereits bis zum 31.03.21 in unserem bisherigen Webportal registriert waren, müssen sich nicht erneut registrieren. Bitte

ändern Sie beim ersten Login nur den Link auf: <https://admomt-bkp.mein-portal.at/bkp/login>

Bonus: Unter allen Neuregistrierungen zwischen 15.04.2025 und 01.06.2025 verlosen wir sieben tolle regionale Preise. **!fi**

Jetzt registrieren und modernen Kundenservice einfach erleben:



Mit Spannung erwartet: Ihre Chance bei ENVESTA!

Die Energiewelt verändert sich – und wir gestalten sie aktiv mit. Dafür suchen wir Menschen, die anpacken, mitdenken und Teil eines starken Teams werden wollen: Ob draußen im Netz, in der Technik oder bei der Umsetzung zukunftsweisender Energieprojekte.

Was Sie erwartet?

Eine abwechslungsreiche Arbeit mit Sinn. Die Möglichkeit, die Energiezukunft unserer Region aktiv mitzugestalten. Und ein Team, in dem wir gut aufeinander schauen. **Denn eines ist klar: Gute Energie braucht gute Leute.**

**Entdecken Sie jetzt unsere aktuellen Jobangebote.
Vielleicht ist genau Ihre nächste Herausforderung dabei?**



Elektro- techniker:in

(w/m/d) in Vollzeitanzstellung

**Sichere und
entwickle unser
Versorgungsnetz.**

Aufgaben:

Planung & Betrieb von Mittel- und Niederspannungsnetzen
Inspektion von Leitungsanlagen (Freileitungen, Dachständer)
Integration von PV-Anlagen und Ladeinfrastruktur
Mitarbeit bei Wasserkraft- und PV-Anlagen
Netzanalysen, Messungen und Optimierung

Profil:

Ausbildung Elektrotechnik + Berufserfahrung
MS Office Kenntnisse
Führerschein B

Gehalt ab € 3.984,53 brutto/Monat*



Techniker:in

(w/m/d) in Vollzeitanzstellung

**im Bereich Netzausbau,
Erneuerbare Energien
und Freileitungsbau.**

Aufgaben:

Instandhaltung und Störungsbehebung der Netze
Inspektionen von Leitungsanlagen
Integration von PV und Ladeinfrastruktur
Mitarbeit bei Wasserkraft- und PV-Anlagen
Messungen, Analysen und Zählermontagen
Bereitschaftsdienst

Profil:

Ausbildung Elektrotechnik
MS Office Kenntnisse
Führerschein B und C

Gehalt ab € 3.046,44 brutto/Monat*



Mitarbeiter:in Datenanalyse und Verrechnung

(w/m/d) Voll- und Teilzeit

**Für alle, die Zahlen,
Daten & Struktur
lieben.**

Aufgaben:

Datenanalyse und Statistik, Reporting und Verrechnung
Abteilungsübergreifende Datenoptimierung
KPI Auswertungen
Mitwirken bei Backoffice-tätigkeiten
Aufbereitung von Mess- und Zählerdaten

Profil:

Technische/kaufmännische Ausbildung
Sehr gute EDV-Kenntnisse
Zahlenaffinität & Teamfähigkeit

Gehalt ab € 3.302,40 brutto/Monat*



*Eine Überzahlung ist je nach Qualifikation und Berufserfahrung möglich.

Wenn der Strom fließt, merkt man ihn kaum – bis er einmal ausfällt

SO SORGT ENVESTA IN ADMONT FÜR EINE ZUVERLÄSSIGE ENERGIEVERSORGUNG

Ein ganz normaler Abend in Admont: Licht brennt, das Abendessen steht auf dem Herd, Elektrogeräte laufen, vielleicht lädt das E-Auto. Alles wirkt selbstverständlich – bis plötzlich der Strom ausfällt. Dann merkt man sofort, wie unverzichtbar eine stabile Stromversorgung ist. ENVESTA sorgt dafür, dass solche Situationen äußerst selten eintreten. Tag für Tag, im Hintergrund, zuverlässig und professionell.

DIE ORTSNETZSTATION – DAS HERZ DER REGIONALEN STROMVERSORGUNG

Ortsnetzstationen sind kleine, meist unscheinbare Gebäude, die für die Energieversorgung vor Ort eine zentrale Rolle spielen. Hier wird die angelieferte Hochspannung auf die für Haushalte und Betriebe nutzbare Spannung von 400 Volt transformiert. Von der Station aus verteilt sich der Strom sicher und zuverlässig bis in jede Steckdose der Region. Ohne diese Stationen wäre eine stabile und sichere Versorgung in Admont und Umgebung nicht möglich.

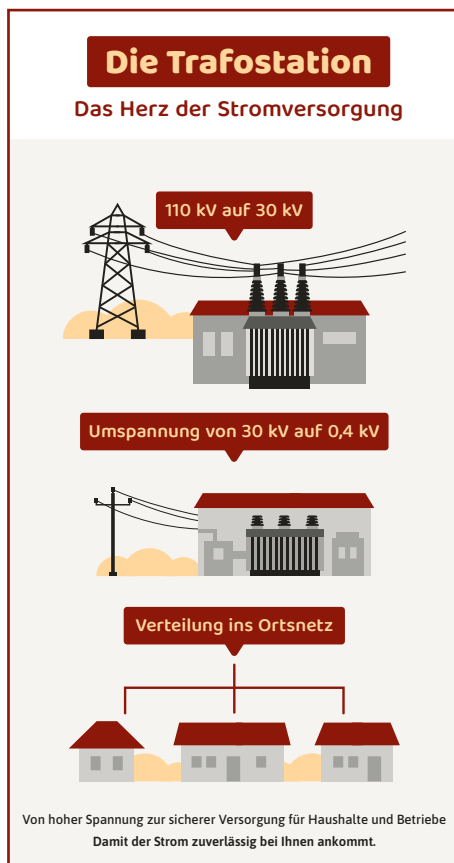
REGELMÄSSIGE WARTUNG FÜR MAXIMALE BETRIEBSSICHERHEIT

Damit die Versorgung jederzeit zuverlässig funktioniert, werden alle Ortsnetzstationen von ENVESTA regelmäßig gewartet. Mindestens einmal pro Jahr prüft unser Fachpersonal jede Anlage gründlich. Dabei wird kontrolliert, ob die Gebäudehülle intakt ist, die Technik einwandfrei funktioniert und alle Sicherheitseinrichtungen zuverlässig arbeiten. Auch die Erdung wird überprüft, denn sie schützt Menschen und Geräte, indem sie Fehlerströme sicher ableitet.

MODERNE TECHNIK ERKENNT PROBLEME FRÜHZEITIG

ENVESTA setzt dabei auf moderne Messtechnik. Wärmebildkameras zeigen überhitzte Bauteile, noch bevor es zu Störungen

kommt. Die Netzqualität wird kontinuierlich überprüft, um auch bei schwankender Spannungsqualität etwa verursacht durch die Einspeisung von Photovoltaik, Entnahme durch Wärmepumpen oder E-Mobilität stabile Versorgung zu gewährleisten.



Sogar die Reinigung der Anlagen trägt zur Sicherheit bei: Staub, Schmutz oder Insekten können die Funktion beeinträchtigen. Deshalb sorgen unsere Teams dafür, dass alle Stationen sauber und betriebsbereit sind.

DER TRANSFORMATOR – DAS HERZSTÜCK JEDER STATION

Im Zentrum jeder Ortsnetzstation steht der Transformator. Er sorgt dafür, dass die Spannung bei den Kundinnen und Kunden zuverlässig ankommt. Moderne Regeltechnik gleicht Schwankungen automatisch aus. Thermografie und akustische

Kontrollen stellen sicher, dass jede Station optimal arbeitet – auch unter den wechselnden Anforderungen der Energiewende.

VORAUSSCHAUEND FÜR DIE REGION

Neben der Wartung wertet ENVESTA kontinuierlich Power-Quality-Daten aus, um die Netzstabilität langfristig zu sichern. Störungen werden so frühzeitig erkannt und vermieden, bevor sie Auswirkungen auf die Versorgung haben.

Rund 150.000 Euro investiert ENVESTA jährlich in die Wartung und Instandhaltung der Ortsnetzstationen – zusätzlich zu laufenden Betriebskosten und Ersatzteilen. Für diese umfassenden Kontrollen und Wartungen sind jährlich ca. 1400 Stunden an Eigenarbeitsleistung notwendig. Eine Investition, die sich täglich auszahlt: durch eine stabile, sichere und regionale Stromversorgung.

ZUVERLÄSSIG, STABIL, REGIONAL

Ortsnetzstationen sind unscheinbar, aber unverzichtbar. ENVESTA sorgt dafür, dass der Strom in Admont und Umgebung Tag für Tag zuverlässig fließt – professionell, sicher und regional verwurzelt. Denn hinter jeder funktionierenden Steckdose steckt mehr, als man denkt. **ifi**



ENVESTA-Mitarbeiter bei Servicearbeiten an spannungslosen Anlagenteilen

Fordernder Winter trotz milden Temperaturen? Heizsaison 2025/2026 in Admont

Die Heizsaison 2025/2026 stellte viele Regionen in der Steiermark immer wieder vor besondere Herausforderungen. Auch bei uns in Admont sorgten wechselhafte Temperaturen mit wiederholt starken Kältephasen für einen erhöhten Wärmebedarf unserer Gebäude.

Experten sprechen daher von einem „gefühlten Kaltwinter“: Trotz statistisch milder Durchschnittswerte wurde die Saison durch die ungleichmäßige Verteilung der Temperaturen als besonders intensiv wahrgenommen.

Zwar lagen die durchschnittlichen Temperaturen in den Wintermonaten leicht über dem üblichen Niveau, doch insbesondere im Jänner kam es immer wieder zu markanten Kälteeinbrüchen.

In diesen Zeiten sanken die Temperaturen weit unter den Gefrierpunkt, wodurch der Heizbedarf kurzfristig stark anstieg.

Für uns als Admonter Biofernwärme bedeutete dies eine starke Auslastung der Systeme. Besonders während der kalten Perioden stieg die Nachfrage nach Wärme deutlich an. Dennoch konnten wir eine **durchgehend stabile und sichere Versorgung** jederzeit gewährleisten.

Ein entscheidender Faktor dafür ist eine **moderne und zentral gesteuerte Infrastruktur**. Durch den Einsatz effizienter Erzeugungsanlagen und ein gut ausgebautes Leitungsnetz sind wir in der Lage, flexibel auf Bedarfsschwankungen zu reagieren und auch in Spitzenzeiten ausreichend Wärme für unsere Kunden bereitzustellen.

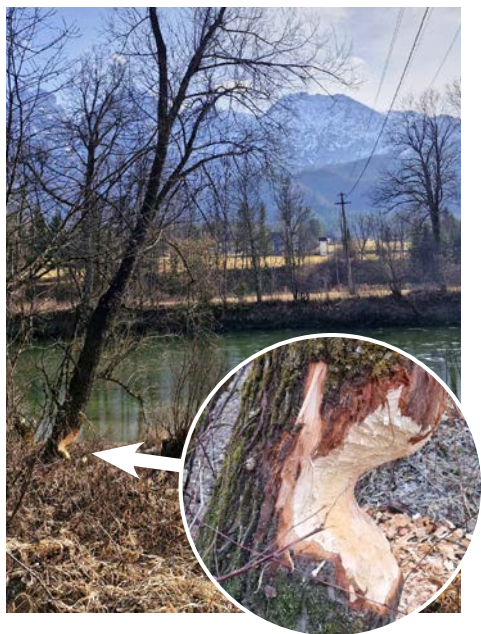
Gerade hier zeigt sich die Stärke zentral organisierter Systeme: Während einzelne Heizlösungen bei hohen Leistungsanforderungen schnell an ihre Grenzen stoßen können, bietet Fernwärme eine **robuste und wartungsarme Alternative** für Haushalte und Betriebe. //fi



Unser Mitarbeiter bei den täglichen Kontrollen

© ENVESTA

Wie ein aufmerksamer Kunde und ein Biber gemeinsam einen Stromausfall verhinderten



© ENVESTA | ein aufmerksamer Kunde :)

Anfang März wurden wir von einem wachsamem Kunden auf ein kleines „Tier-Abenteuer“ aufmerksam gemacht: Ein Foto unserer Freileitungsquerung über die Enns in Krumau mit dem Hinweis: „Vielleicht sollte hier mal jemand nachsehen.“ Vor Ort stellte sich schnell heraus, dass der Übeltäter – oder genauer gesagt, ein besonders fleißiger Baum-Künstler – ein Biber war. Ein Baum direkt neben der Leitung war bereits zu 60 % angefressen und drohte genau in Richtung der Freileitung zu fallen. Dank der schnellen Meldung unseres Kunden konnten wir sofort handeln: Mit gezielten Sicherungsmaßnahmen legten wir den Baum kontrolliert in die andere Richtung – Stromausfall verhindert, Biberarbeit erleichtert.

SIE KÖNNEN AUCH HELD:IN WERDEN!

Wenn Ihnen etwas Auffälliges an unseren Leitungen oder Anlagen auffällt, melden Sie sich – jede Information zählt:

BÜROZEITEN

Mo–Do 8.00–12.00 u. 14:00–16:00 Uhr

Tel. 03613 2312 401

Störungshotline: 03613 2014

Online: www.envesta.at/stromnetz

Hier können Sie auch Fotos hochladen.

So helfen Sie nicht nur uns, sondern auch der Natur ein bisschen: Strom bleibt zuverlässig, und der Biber kann weiter seine Kunstwerke vollbringen //fi



@JUFA | Harald Eisenberger

Gutschein: **1 + 1 GRATIS* FRÜHSTÜCK**
IN VERSCHIEDENEN JUFA-HOTELS

Mehr Infos auf der Rückseite

JUFA
HOTELS



Frisch und energiegeladen in den Frühling & Frühsommer

WENN DIE TAGE LÄNGER WERDEN, DAS ERSTE GRÜN SPRIESST UND DIE SONNE LANGSAM AN KRAFT GEWINNT, ERWACHT NICHT NUR DIE NATUR ZU NEUEM LEBEN. AUCH WIR MENSCHEN HABEN WIEDER LUST AUF BEWEGUNG, GESUNDE ERNÄHRUNG UND FRISCHE LUFT. WIR HABEN EINIGE ETWAS ANDERE IDEEN GESAMMELT, WIE SIE VITAL UND VOLLER ENERGIE IN DIE WARME JAHRESZEIT STARTEN.

Der Frühling hat etwas Verheißungsvolles: Er weckt Lebensgeister, macht Lust auf Neues – und gibt den Anstoß, sich wieder mehr um sich selbst zu kümmern. Wer jetzt bewusst durchstartet, legt nicht nur die Wintermüdigkeit ab, sondern schafft die perfekte Basis für einen aktiven und gesunden Sommer. Das muss nicht bedeuten, sich im Fitnessstudio zu quälen oder auf alles Schmackhafte zu verzichten. Im Gegenteil – wir zeigen, dass Frühling & Frühsommer auch anders gehen.

1. BARFUSSWANDERN UND WALDBADEN

Ein Spaziergang im Wald wirkt bekanntlich Wunder. Doch wie wäre es mit Waldbaden im Wortsinn? Wer barfuß über Waldboden, Moos oder eine feuchte Wiese geht, aktiviert nicht nur über 7000 Nervenenden in den Fußsohlen, sondern reduziert auch messbar Stresshormone.

Besonders wohltuend wirkt das am frühen Morgen, wenn die Erde noch kühl ist und der Tau glitzert – oder Naturkneipen im nächsten Bach.



Die Steiermark, Österreichs walddreichstes Bundesland, ist ideal fürs Waldbaden – siehe QR-Code.

© iStockphoto | Mystockimages

2. PLOGGING STATT JOGGING

Joggen kennen wir alle. Plogging ist die umweltfreundlichere, spannendere Variante – und kommt aus Schweden. Dabei sammelt man beim Laufen oder schnellen Gehen Müll auf. Klingt seltsam, ist aber effektiv: Kniebeugen beim Aufsammeln inklusive! Es macht Spaß, trainiert den ganzen Körper und sorgt für ein gutes Gefühl.

Viele Orte bieten mittlerweile eigene Plogging-Tage an – fragen Sie einfach mal bei Ihrer Gemeinde nach!



Plogging: Wer es einmal probiert hat, weiß, dass es sich auf mehreren Ebenen gut anfühlt!

GUTSCHEIN - Kältekammer



Mit diesem Gutschein erhalten Sie
50% Rabatt auf eine
Einzel- oder Doppelanwendung
in der Kältekammer icelab_VIP+ im XeisVital in Admont.

Einzelanwendung
17,50€ [statt 35,00€]

Doppelanwendung
22,50€ [statt 45,00€]

www.xeivital.at • +43 (0) 664/51 90 570 • office@xeivital.at • Hall 473, 8911 Admont

Gutschein gültig bis 31. August 2026.
Pro Person nur ein Gutschein einlösbar. Nicht in bar ablösbar.

Mit diesem Gutschein erhalten Sie

1 + 1 GRATIS* FRÜHSTÜCK IN VERSCHIEDENEN
JUFA-HOTELS IN DER STEIERMARK

Gegen Vorlage dieses Gutscheins erhält die 2. Person
das Frühstück im Wert von 18,-* Euro gratis!
Der Gutschein ist in folgenden 5 JUFA-Hotels gültig:

- JUFA Bruck an der Mur • JUFA Eisenerz • JUFA Leibnitz
- JUFA Judenburg • JUFA Maria Lankowitz

Reservierung nach telefonischer Vereinbarung beim jeweiligen
JUFA Hotel. Nähere Infos unter www.jufahotels.com

* Gültig bis 30.06.2026, einmalig einlösbar. Keine Barablöse, nach Verfügbarkeit.
Nur gegen Voranmeldung. Gutschein ist an keine Nächtigung gebunden.



3. SPROSSENPOWER

Der Frühling auf dem Teller muss nicht teuer sein. Selbst gezogene Sprossen (wie Alfalfa, Radieschen oder Linsen) enthalten oft ein Vielfaches an Vitaminen und Enzymen im Vergleich zu ausgewachsenen Pflanzen. Alles, was man dazu braucht, ist ein Glas, ein Sieb und ein bisschen Geduld. Innerhalb weniger Tage wächst frisches Mikrogrün, das Salate, Brote und Bowls nicht nur verfeinert, sondern auch mit Nährstoffen vollpackt. Und: Es schmeckt nach Frühling!



Externer Link



© iStockphoto | Almajie

Manche Samen gedeihen besser im Glas, andere im Sprossensieb. Hier geht's zur Anleitung.



© iStockphoto | YakobchukOlana

Kleine Umwege mit ein paar Stufen wirken Wunder, wenn man sich das zur Gewohnheit macht!

4. FRÜHLINGSFIT MIT ALLTAGEENERGIE

Wer sagt, dass man für Fitness einen Trainingsplan braucht? Ein kleiner Trick: Jede alltägliche Bewegung bewusst verlängern. Auf dem Weg nach Hause – ob mit dem Fahrrad oder zu Fuß – einen kleinen Umweg einplanen, die Stiegen dreimal statt einmal aufgehen.

In vielen Gemeinden gibt's öffentliche Fitness-Stationen für Mini-Übungen, Trainings oder Dehnen.

7

5. KRAFTQUELLE LICHT

Ein morgendliches Sonnenbad weckt die Lebensgeister. Die frische Frühlingssonne kurbelt die Produktion von Vitamin D und Glückshormonen an.

Besonders wirksam: 15 Minuten ohne Sonnenbrille und ohne Fensterglas dazwischen Sonnenlicht tanken. Das hebt nicht nur die Laune, sondern stärkt auch das Immunsystem. So zieht der Frühsommer nicht nur ins Land, sondern auch ins Gemüt ein. **!fi**



© iStockphoto | VIDI-Studio

Frühling ist's: Raus in die Sonne, Glückshormone tanken!



Bild © Nicole Seiser

Gutschein

-20% AUF DAS **ESCAPE GAME** IM WINTERSPORTMUSEUM MÜRZZUSCHLAG
Mehr Infos auf der Rückseite



Bild © Thermie NOVA Köflach

Gutschein

THERMIE NOVA KÖFLACH
- 20% AUF EINE TAGESKARTE ohne Sauna. Mehr Infos auf der Rückseite



AQUALUX
THERMIE FOHNSDORF

Gutschein

- 10 % AUF DIE TAGESKARTE ERLEBNISBEREICH*
AQUALUX THERMIE FOHNSDORF
Mehr Infos auf der Rückseite



Serie:
**Erklär
mir ...**

Das neue ELWG bringt mehr Planungssicherheit für den Netzausbau: Ein starkes und modernes Stromnetz ist auch für Sie ein Gewinn!

Was bringt Ihnen das neue Elektrizitätswirtschaftsgesetz konkret?

DIE ENERGIEWENDE LÄUFT – UND MIT DEM BOOM VON PHOTOVOLTAIK, WÄRMEPUMPEN UND E-MOBILITÄT STÖSST DAS BESTEHENDE STROMSYSTEM ZUNEHMEND AN SEINE GRENZEN. DAS AM 24.12.2025 IN KRAFT GETRETENE ELEKTRIZITÄTSWIRTSCHAFTSGESETZ (ELWG) SOLL DIE SPIELREGELN MODERNISIEREN.

Die starken Preisschwankungen der vergangenen Jahre haben gezeigt, wie komplex der Strommarkt ist. Börsenpreise schlagen sich nicht eins zu eins auf der Stromrechnung nieder, weil Energieversorger langfristig einkaufen und der Energiepreis nur einen Teil der Gesamtkosten ausmacht (siehe Grafik auf der nächsten Seite).

MEHR TRANSPARENZ BEIM STROMPREIS

Das ELWG verpflichtet Stromanbieter nun zur klareren Darstellung ihrer Tarife, transparenteren Preisanpassungsprozessen und einfacher nachvollziehbaren Vertragsbedingungen. Auch variable Tarife erhalten einen eindeutigen Rahmen. Für

die Kunden heißt das: bessere Vergleichbarkeit und mehr Übersicht bei der Wahl des passenden Angebots.

FLEXIBLE TARIFE UND AKTIV GESTALTETER VERBRAUCH

Mit Smart Metern wird das Stromsystem beweglicher. Das Gesetz schafft die

Mit diesem Gutschein erhalten Sie
**- 10 % AUF DIE TAGESKARTE
ERLEBNISBEREICH***

AQUALUX Therme Fohnsdorf
Thermenallee 10, 8753 Fohnsdorf
Tel. +43 3573 20780
www.therme-aqualux.at
willkommen@therme-aqualux.at



* nicht mit anderen Aktionen kombinierbar, nur gültig gegen Abgabe dieses Gutscheins, nur an der Thermenkasse einlösbar. Gültig für 1 Person, nicht zahlbar mit Webhotel, Wellcard, o.ä. Nicht in bar ablösbar. Einlösbar bis 07.06.2026.



Mit diesem Gutschein erhalten Sie
**- 20 % AUF EINE TAGESKARTE
OHNE SAUNA IN DER
THERME NOVA KÖFLACH**

Gültig für die reguläre Tageskarte ohne Sauna für einen Erwachsenen. Einlösezeitraum: 01.05.–30.06.2026.



Nicht gültig an Feiertagen, nicht in bar ablösbar, nicht mit anderen Aktionen kombinierbar, nur 1 Gutschein pro Person einlösbar.

Hotel & Therme NOVA
An der Quelle 1, 8580 Köflach
Tel. 03144 / 70100-0
info@novakoefflach.at
www.novakoefflach.at



Mit diesem Gutschein erhalten Sie
**-20% AUF DAS
ESCAPE GAME „WHITE OUT“
IM WINTERSPORTMUSEUM MÜRZZUSCHLAG**

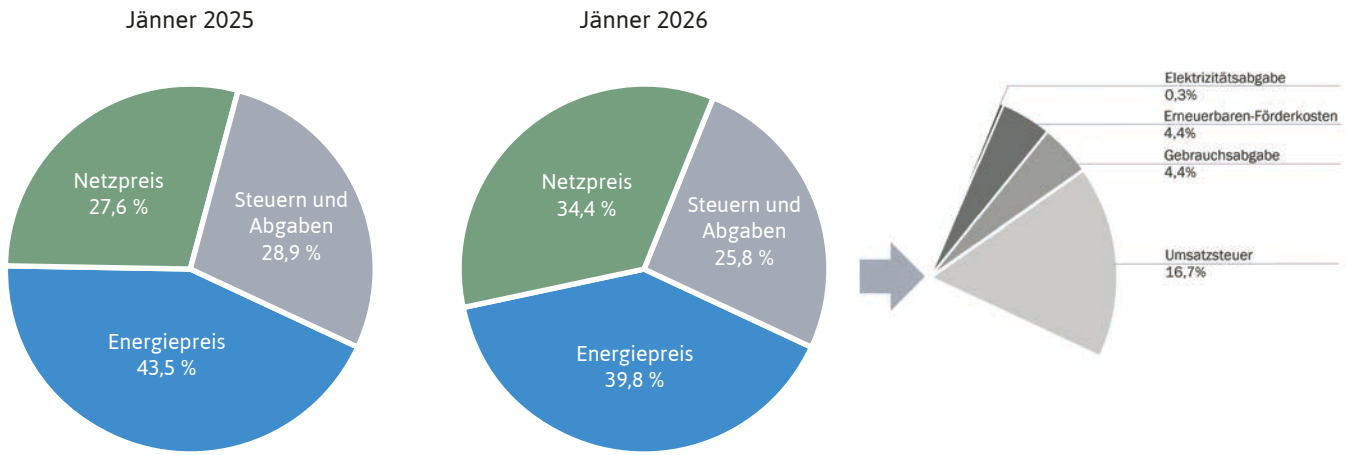


WinterSportMuseum, Wiener Straße 13,
8680 Müzzuschlag, Tel.: 03852 / 2556
www.wintersportmuseum.com/escape

Gültig bei Buchung ab 3 Vollzahlern bis 13. September 2026! Wichtig: Reservierung und Vorlage dieses Gutscheins erforderlich, nicht kombinierbar mit anderen Aktionen.



Quelle: E-Control, Tarifkalkulator: Haushalt mit einem Jahresverbrauch von 3.500 kWh Strom Hauptprodukt in Wien; Jänner 2026



So ändert sich die prozentuelle Zusammensetzung des Strompreises von 2025 auf 2026.

Grundlage für zeitabhängige Tarife: Strom kann günstiger sein, wenn viel davon im Netz ist – etwa zu Mittag bei hoher PV-Produktion oder nachts bei geringer Nachfrage. Künftig geht es stärker darum, den Verbrauch zeitlich gezielt zu verteilen. Haushalte mit Wärmepumpe, E-Auto oder eigener PV-Anlage können so aktiv Kosten senken und zugleich das Netz entlasten. Wer Strom dann nutzt, wenn er im Überfluss vorhanden ist, hilft mit, teure Spitzenlasten zu vermeiden.

NETZE FIT FÜR DIE ZUKUNFT

Ohne leistungsfähige Netze keine Energiewende. Immer mehr dezentrale Anlagen speisen ein, gleichzeitig steigt durch Wärmepumpen und E-Mobilität der Strombedarf. Das ELWG soll die Planungssicherheit für Netzbetreiber stärken und Investitionen erleichtern. Für Sie bedeutet das bessere Voraussetzungen dafür, dass Ihre PV-Anlage einspeisen kann, Ihre Wärmepumpe stabil läuft und Ihr E-Auto problemlos geladen wird. Die klassische Einbahnstraße Stromnetz wird endgültig zum System mit „Gegenverkehr“.

MEHR RECHTE FÜR KUNDINNEN UND KUNDEN

Das Gesetz stärkt auch die Verbraucherrechte. Informationspflichten werden ausgeweitet, der Lieferantenwechsel soll einfacher funktionieren und Verfahren bei Streitfällen werden klarer geregelt. Ziel

ist ein Markt, der technisch modern, fair und verständlich ist.

DIGITALISIERUNG BRINGT MEHR ÜBERSICHT

Ein weiterer Schwerpunkt des ELWG liegt in der Digitalisierung des Stromsystems. Smart Meter, digitale Netzsteuerung und automatisierte Prozesse ermöglichen es, Stromflüsse präziser zu planen und Engpässe frühzeitig zu erkennen. Für Sie heißt das: mehr Komfort durch transparente Verbrauchsübersichten, bessere Steuerungsmöglichkeiten – etwa über



Fotos © iStockphoto

Wärmepumpen haben eine größere Auswirkung auf das Stromnetz als allgemein bekannt.

Apps – und dennoch ein hoher Schutz Ihrer persönlichen Daten.

UNTERM STRICH

Das neue ELWG senkt die Stromrechnung nicht über Nacht. Aber es hat das Zeug dazu, die Grundlage für ein Stromsystem zu schaffen, das flexibler, digitaler und dezentraler wird.

GÜNSTIGE ENERGIE IM SOMMER

Abseits des ELWG gibt es übrigens nun noch eine Neuerung: SNAP steht zwar nicht für Schnäppchen, sondern für Sommer-Niedrig-Arbeitspreis, hilft aber dennoch beim Sparen. Weil Strom nicht zuletzt auf Grund der Sonnenkraftwerke im Sommer tagsüber oft im Überfluss vorhanden ist, werden von 1. April bis 30. September täglich zwischen 10 und 16 Uhr die Netzkosten um 20 Prozent gesenkt. //fi

i

SNAP

Hier finden Sie detaillierte Infos zum Sommer-Niedrig-Arbeitspreis:



✓

Was schätzen Sie? Wieviel kosten Ihre Alltagsgewohnheiten?

ZWISCHEN KAFFEEDUFT AM MORGEN UND NETFLIX AM ABEND DREHT SICH DER STROMZÄHLER UNBEMERKT MIT. ZEIT FÜR EINEN GENAUEREN BLICK – ALS QUIZ, DAS VIELLEICHT DIE EINE ODER ANDERE ÜBERRASCHUNG BIRGT.

Wäsche trocknen, Standby-Geräte oder ein ständig heißer Boiler – viele Gewohnheiten im Alltag kosten mehr, als man denkt. Wir haben nachgerechnet, was typische Verbrauchsmuster beim in Österreich durchschnittlichen Strompreis von 0,32 €/ kWh wirklich kosten – und wo sich ganz einfach Geld sparen lässt: Die größten Einsparpotenziale liegen bei der Warmwasserbereitung. Aber auch schein-

bar kleine Dinge wie die Kaffeemaschine summieren sich. Wer also ein paar Gewohnheiten ändert, kann mit wenig Aufwand recht viel sparen – und gleichzeitig CO₂ vermeiden. Was glauben Sie: Wie viel Strom verbrauchen typische Geräte im Haushalt pro Jahr – und was kostet es?

Alle im Quiz angeführten Werte sind gerundet und basieren auf einem rech-

nerischen Strompreis von 0,32 €/kWh. Dieser Wert beinhaltet die Energiekosten, die Netzkosten sowie die Steuern und Abgaben, welche knapp 26 % ausmachen – siehe Grafik auf der vorigen Seite. Der Verbrauch ist auf eine Haushaltsgröße von vier Personen berechnet.

Die Auflösung finden Sie am Schluss – aber nicht schummeln! //fi



Nicht nur bei der Warmwasseraufbereitung lässt sich einiges an Geld sparen.

Auswertung

0 bis 5 richtige Antworten: Der sorglose Genießer

Strom kommt für Sie einfach aus der Steckdose.

Aber keine Sorge: Schon kleine Änderungen bewirken Wunder!

6 bis 10 richtige Antworten: Der bewusste Spar-Lehrling

Sie haben ein gutes Gespür dafür, wo die großen Brocken liegen. Ein Rundgang durch Ihren Haushalt mit offenen Augen könnte sich aber noch auszahlen.

11 bis 15 richtige Antworten: Der ultimative Energie-Profi

Beeindruckend! Sie kennen Ihren Haushalt in- und auswendig. Wahrscheinlich haben Sie schon überall LEDs verbaut und nutzen das Eco-Programm beim Geschirrspüler aus Prinzip.

Quiz: Wieviel kosten Ihre Alltagsgewohnheiten pro Jahr?



1. Wäschetrockner

Alte Kondentrockner gehören zu den größten Stromfressern im Haushalt – weit effizienter arbeiten moderne Wärmepumpentrockner.

- a) 120–240 kWh = 38–77 €
- b) 240–400 kWh = 77–128 €
- c) 400–600 kWh = 128–192 €



2. Kaffeevollautomat

Eine Kaffeezubereitung kommt auf etwa 0,025 kWh. Hinzu kommen die Standby-Kosten.

- a) 12–20 kWh = 4–6 €
- b) 25–40 kWh = 8–13 €
- c) 50–65 kWh = 16–21 €



3. Standby-Betrieb von TV, Konsole & Co.

Was ausgeschaltet aussieht, verbraucht oft weiter Strom. Während moderne Geräte (EU-konform) sehr sparsam sind, können ältere Set-Top-Boxen oder Soundsysteme einiges mehr kosten.

- a) 100–150 kWh = 32–48 €
- b) 300–400 kWh = 96–128 €
- c) 500–600 kWh = 160–192 €



4. Geschirrspüler

Der Stromverbrauch im Standardprogramm hängt stark von der Effizienzklasse und Spülgewohnheit ab. Daher wenn möglich Eco-Programme nutzen und sparen.

- a) 80–120 kWh = 26–38 €
- b) 154–218 kWh = 49–70 €
- c) 250–400 kWh = 80–128 €



5. Elektroboiler

Warmwasser elektrisch zu erzeugen ist der größte Posten – besonders bei täglichem Duschen/Baden und hohen Speichertemperaturen.

- a) 1.000–1.200 kWh = 320–384 €
- b) 1.400–1.600 kWh = 448–512 €
- c) 2.000–3.500 kWh = 640–1.120 €



6. Mikrowelle

(ca. 15–20 Min./Tag) Sie ist effizient für kleine Portionen, aber bei täglicher Nutzung für Auftauen & Erwärmen summiert es sich.

- a) 80–100 kWh = 26–32 €
- b) 140–150 kWh = 45–48 €
- c) 240–260 kWh = 77–83 €



7. Kühlschrank mit Gefrierfach

(A+++): 24 Stunden am Tag im Einsatz – hier lohnt sich ein energiesparsames Modell besonders.

- a) 100–150 kWh = 32–48 €
- b) 150–250 kWh = 48–80 €
- c) 350–450 kWh = 112–144 €



8. Elektroherd/Backofen

Kochen und Backen mit Strom ist nur dann effizient, wenn man Deckel und Umluft clever einsetzt.

- a) 200–270 kWh = 64–86 €
- b) 350–400 kWh = 112–128 €
- c) 750–850 kWh = 240–272 €



9. Waschmaschine

In manchen Haushalten läuft sie fast täglich. Moderne Geräte sind zwar effizient, doch die Häufigkeit und hohe Temperaturen treiben den Zähler nach oben. Wenn möglich, 45-Grad-Programm wählen.

- a) 120–150 kWh = 38–48 €
- b) 200–250 kWh = 64–80 €
- c) 240–350 kWh = 77–112 €



10. Bügeleisen

(30 Min./Woche) Auch kurze Bügelzeiten machen sich bemerkbar – denn das Gerät arbeitet mit hoher Leistung.

- a) 25–50 kWh = 8–16 €
- b) 70–80 kWh = 22–26 €
- c) 110–130 kWh = 35–42 €



11. Laptop im Standby oder PC im Leerlauf

Laptops sind extrem effizient. Wer jedoch einen leistungsstarken Desktop-PC nachts im „Energiesparmodus“ lässt, statt ihn ganz auszuschalten, verbraucht unnötig Geld.

- a) 20–40 kWh = 6–13 €
- b) 70–90 kWh = 22–29 €
- c) 130–160 kWh = 42–51 €



12. WLAN-Router

Er läuft durchgehend – ein kleines Gerät, das übers Jahr einiges verbraucht.

- a) 40–50 kWh = 13–16 €
- b) 80–90 kWh = 26–29 €
- c) 150–170 kWh = 48–54 €



13. Beleuchtung

(gemischt, LED & alt) macht bis zu 10 Prozent des Stromverbrauchs aus – LED hilft, spürbar zu sparen.

- a) 90–110 kWh = 29–35 €
- b) 180–220 kWh = 58–70 €
- c) 350–450 kWh = 112–144 €



14. Wasserkocher

Ein effizienter Helfer, wenn er einmal pro Tag einen Liter erwärmt. Oftmaliger Gebrauch treibt natürlich den Stromverbrauch in die Höhe.

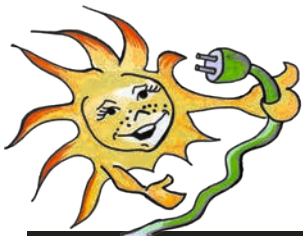
- a) 10–15 kWh = 3–5 €
- b) 20–35 kWh = 6–11 €
- c) 130–150 kWh = 42–48 €



15. Ladegeräte ohne Gerät:

Moderne Netzteile verbrauchen fast nichts mehr, wenn kein Handy dran hängt. Allerdings: Die Masse macht's: In einem Haushalt stecken oft 10–15 Netzteile gleichzeitig.

- a) 5–15 kWh = 2–5 €
- b) 20–35 kWh = 6–11 €
- c) 40–60 kWh = 13–19 €



Sonn-Ja

DIE SEITE FÜR KLEINE UND GROSSE KINDER

bestes Bundesland fürs Waldbaden	Damen-Hygiene-artikel	chemische Stoffgruppe	US-Bürger in Mexiko	Gewährleistung	Dienstgrad	englisch: Kind
	5		Seebad in Marokko	ital. TV-Sender Kicherlaut		
Vorname der Sängerin Bush		mithilfe Ausruf		10	3	
Trend: Laufen u. Müll sammeln	7					überrascht sein, sich ...
Reiseziel in Südpotugal				2	Auspuffausstoß	äsen
	4	ehem. engl. Name v. Myanmar	französisches Akzentzeichen			
englisch: eins	Sommer-Nieder-Arbeitspreis	vor Kälte zittern	8			6
hartnäckig, verbissen	11		chin. Blattgemüse: ... Choi	Initialen Dürers	Weltmacht	
braucht im Haus am meisten Strom	Initialen Redfords	Arbeitsunterbrechung Toilette				1
österr. Schauspieler † (Rudolf)			9	engl. Frauenkurzname		vinckensteiner



Ein morgendlicher Barfuß-Spaziergang im Wald tut wohl und entspannt – und das trotz der 5 Fehler, die sich im zweiten Bild eingeschlichen haben. Findest du sie?

1	2	3	4	5	6	7	8	9	10	11
---	---	---	---	---	---	---	---	---	----	----



BENEDIKTINERSTIFT
ADMONT

GUTSCHEIN

1+1 GRATIS

Eintritt Museum
Stift Admont

www.stiftadmont.at

i

Wenn Sie das „fair informiert“ nicht mehr zugesandt bekommen möchten, teilen Sie uns dies schriftlich mit, an:
ENVESTA Energie- und Dienstleistungs GmbH,
 8911 Admont, Hauptstraße 167
 oder per E-Mail an: office@envesta.at

