



## Preisanpassung der Service- und Gerätekosten

Gültig ab 01.08.2024

### Sehr geehrte Fernwärmekundin, sehr geehrter Fernwärmekunde,

wir legen größten Wert auf ein offenes und transparentes Miteinander – das gilt natürlich auch für unsere Preise. Deshalb möchten wir Ihnen bereits heute frühzeitig eine Änderung ankündigen:

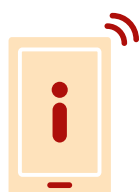
Aufgrund der zuletzt stark gestiegenen Kosten unserer Vorlieferanten sind wir leider gezwungen, unsere Verrechnungspreise für die Produktgruppen Zählermiete und Servicekosten **ab dem 01.08.2024** anzupassen.

Ein herzliches Dankeschön für Ihr Verständnis und Ihre Treue im Namen unseres ENVESTA Teams!

Zählermiete pro Monat <small>(excl. MwSt.)</small>	bisher	ab 01.08.2024
Wärmemengenzähler 1-100 kW	€ 7,69170	€ 9,62
Wärmemengenzähler 101-250 kW	€ 14,79087	€ 18,49
Wärmemengenzähler 251-750 kW	€ 20,13297	€ 25,17
Warmwasserzähler	€ 2,11662	€ 2,65
Mengenbegrenzer 1-100 kW	€ 2,11662	€ 2,65
Mengenbegrenzer 101-250 kW	€ 9,60646	€ 11,99
Mengenbegrenzer 251-750 kW	€ 11,65854	€ 14,58

Service pro Monat und m <sup>2</sup> <small>(excl. MwSt. bis maximal 62,5<sup>2</sup>)</small>	bisher	ab 01.08.2024
Wärme Kompakt Service	€ 0,10886	€ 0,136
Wärme Voll Service	€ 0,15551	€ 0,194



### Haben Sie noch weitere Fragen zur Preisanpassung?

Wir stehen Ihnen gerne zu unseren Öffnungszeiten von Mo-Do 08:00 bis 12:00 Uhr und 14:00 bis 16:00 Uhr unter **+43 3613 2312 401** zur Verfügung.



Arbeits- und Leistungspreise bleiben auch in diesem Jahr wieder unverändert! So beträgt die Preiserhöhung bei einem durchschnittlichen Gebäude **weniger als 3 Euro monatlich.**

## Nachweis über den Energieträgeranteil gemäß §88 Erneuerbaren-Ausbau-Gesetz (EAG)

**Fernwärmenetz** Admonter Biofernwärme

**Angaben geprüft durch** REINPLAN GmbH

**Bezugszeitraum** Beginn: 01.06.2023 Ende: 31.05.2024

	<b>Summe</b>	<b>100,0%</b>
<b>Erneuerbare Energie</b>	Biomasse Kesselanlagen	70,0%
	Biomasse KWK-Wärme	30,0%

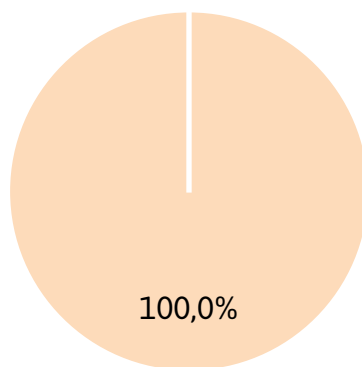
**Total** **100,0%**

### Zusammenfassung Energieträgeranteile

Erneuerbare Energie 100,0%

**Summe** **100,0%**

### Energieträgeranteile im Fernwärmenetz



● Erneuerbare Energie